

Інвестиційний паспорт

КАМ'ЯНСЬКА ТЕРИТОРІАЛЬНА
ГРОМАДА

Закарпатська область



Загальна характеристика території

ПЛОЩА

71.58 км²

АДМІНІСТРАТИВНИЙ ЦЕНТР

с.Кам'янське

КІЛЬКІСТЬ НАСЕЛЕННЯ

9447 осіб

ДАТА СТВОРЕННЯ

22 грудня 2019 року (Постанова ЦВК)

ЛОГІСТИКА

Через адміністративний центр села Кам'янське проходить автомобільна дорога державного значення Н-09 Мукачево-Рахів-Бородчани-Ів.-Франківськ-Рогатин-Бібрка-Львів.

ВІДСТАНЬ ДО РАЙОННОГО ЦЕНТРУ М.БЕРЕГОВО

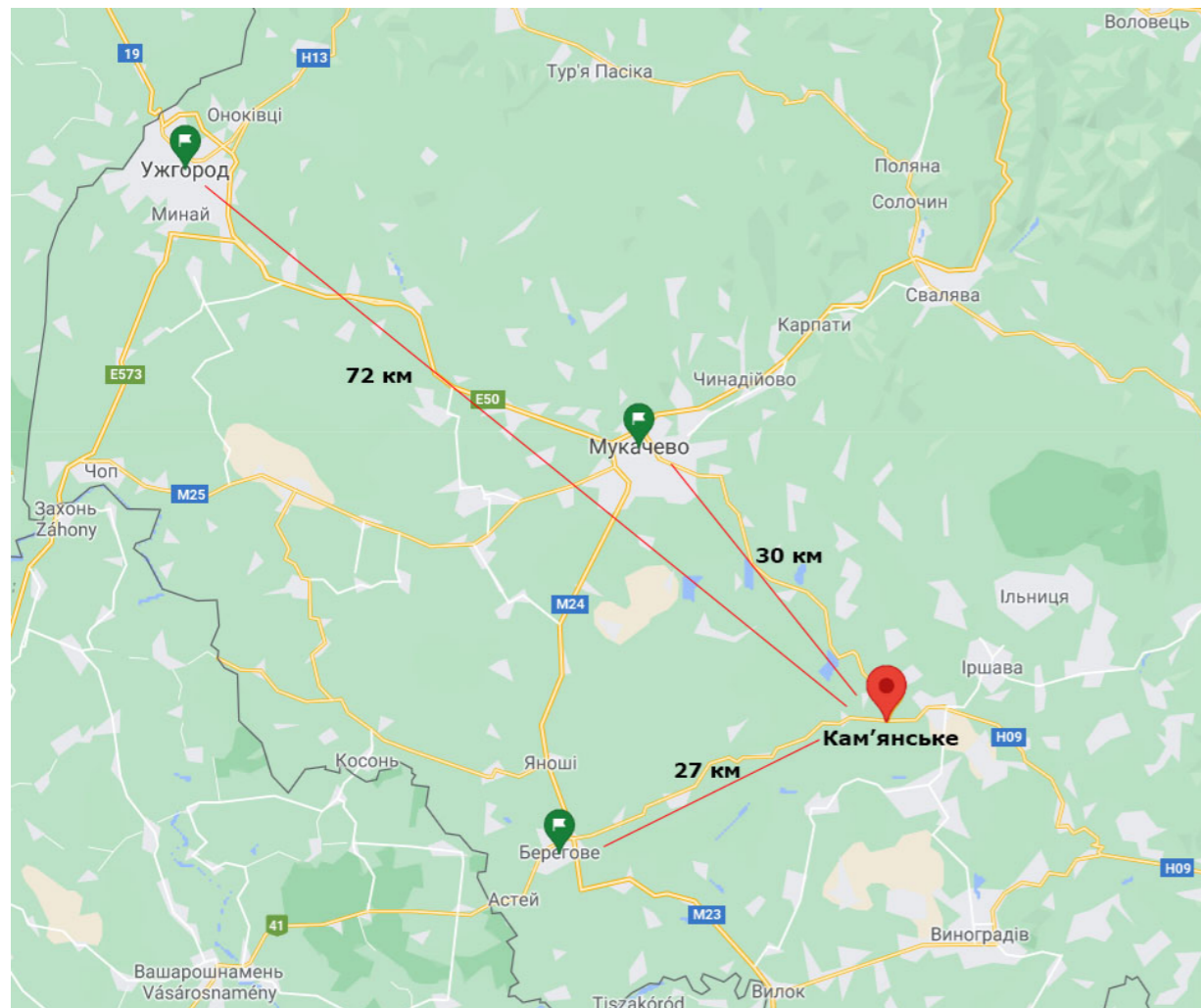
27 км

ВІДСТАНЬ ДО ОБЛАСНОГО ЦЕНТРУ М.УЖГОРОД

71,3 км

ВІДСТАНЬ ДО НАЙБЛИЖЧОГО КОРДОНУ з ЄС

34 км (Лужанка пункт пропуску митного поста Чопської митниці)





Кількість рад, що об'єдналися: 3

Арданівська сільська рада, Кам'янська сільська рада та Сілецька сільська рада

До складу громади входять 8 населених пунктів:

- Арданово
- Дунковиця
- Мідяниця
- Кам'янське
- Богаревиця
- Хмільник
- Воловиця
- Сільце



Соціальна інфраструктура



КУЛЬТУРА

- створено Комунальний заклад «Центр культурних послуг»
- діє мистецька школа

ДОЗВІЛЛЯ

- Футбольна команда СК «СІЛЬЦЕ»
- Дитячо-юнацький футбольний клуб (ДЮФК) "Сільце"
- Розвивається провідний вид єдиноборств - вільна боротьба

ОСВІТА

Державну політику в галузі освіти на території територіальної громади забезпечують 9 закладів загальної середньої освіти, в тому числі:

- Три ЗЗСО I-III ступенів
- Три гімназії
- Один ЗЗСО I-II ступенів
- Два ЗЗСО I ступеня

Працює 9 закладів дошкільної освіти.

ОХОРОНА ЗДОРОВ'Я

- 5 амбулаторій загальної практики сімейної медицини
- 2 фельдшерсько-акушерські пункти





Конкурентні переваги

1. Близькість до обласного центру, можливість залучення додаткових ресурсів і партнерів.
2. Вигідне географічне розташування.
3. Розвинена транспортна інфраструктура.
4. Наявність трудових ресурсів.
5. Природні ресурси: річка, численні ставки та озера, ліси, кар'єр.
6. Наявність вільних земельних ділянок та інших умов для реалізації інноваційних проєктів.
7. Високий рівень громадської активності.
8. Можливість розвитку історичного та зеленого туризму (Боржавська вузькоколійка, слов'янське городище VIII-IX ст., тощо)
9. Досвід міжнародної співпраці.
10. Досвід участі у грантових програмах та реалізації проєктів із залученням ззовні коштів.
11. Відкритість місцевої влади і громадського активу до співпраці на регіональному, національному та міжнародному рівнях.





Економіка

Основні галузі:

- вирощування зернових (озима пшениця, ячмінь ярий та озимий, кукурудза, просо)
- овочівництво (помідори, огірки, капуста)
- вирощування винограду
- вирощування фундука
- виробництво цегли

Перспективні галузі:

- вирощування олійних культур (соняшник, ріпак озимий, льон, гірчиця)
- бджільництво
- органічні продукти харчування





Підприємницьке середовище



СИЛЕЦЬКА ХЛІБОПЕКАРНЯ

Сьогодні на території Кам'янської територіальної громади зареєстровані та діють

63- юридичні особи

194 - фізичні особи-підприємці

Економічна база громади формується за рахунок підприємств, установ, організацій, фізичних осіб - підприємців, що представляють різні види економічної діяльності. Серед них:

ТОВ «КИФА»

ТОВ «АГРОФЕРТ»

ТОВ «АРДАНБУД»

ТОВ «УКРАЇНА»

ТОВ «ГРОНО»

ТОВ «СІЛАН»

ТОВ «ПАРТНЕР ІР»

ТОВ «МІЛКОР»

ТОВ «ЧИЗАЙ»

Провідне місце займає сільське господарство:

ФГ «КЕНЕЗ»

ФГ «АМУР ІР»

ФГ «МОЧАР ІР»

ФГ «ЛАН ІР»



ТОВ «КИФА» (виробництво цегли)



ТОВ «КИФА» (виробництво цегли)



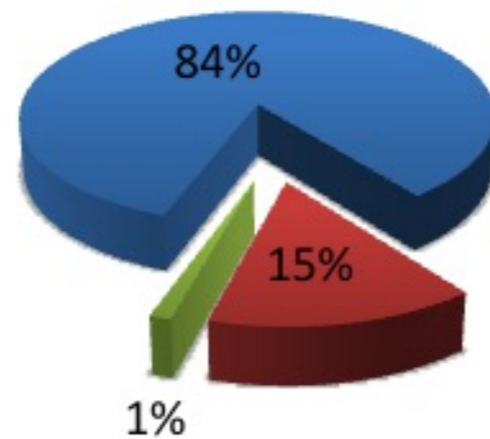
ТОВ «ЧИЗАЙ» (вирощування винограду)



ТОВ «МІЛКОР» (вирощування фундука)

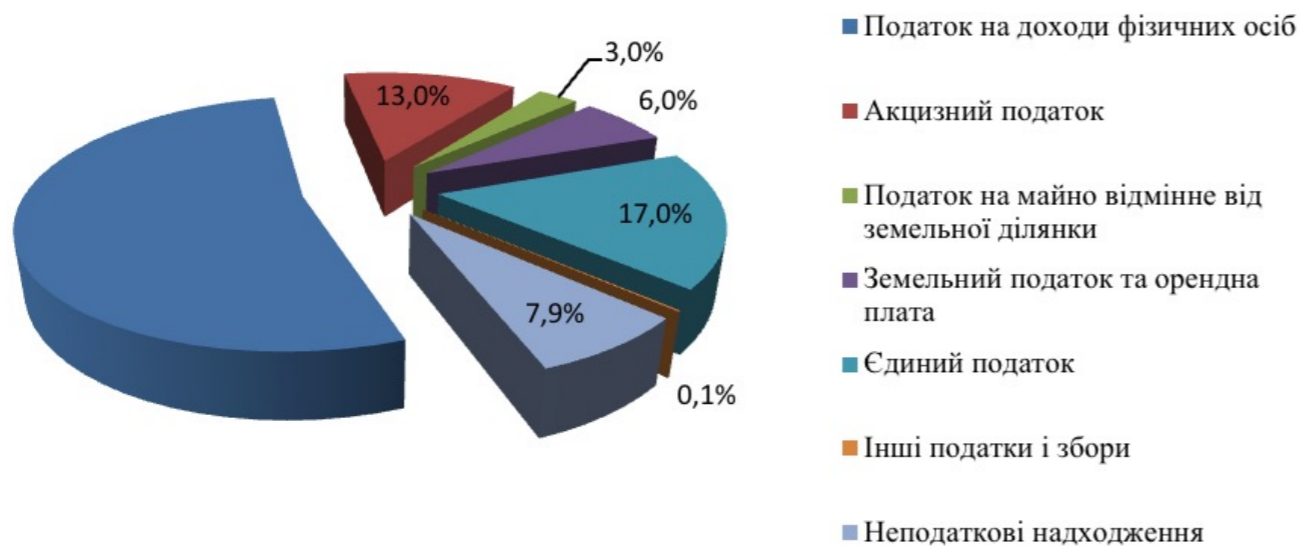
Бюджет громади

Структура дохідної частини бюджету Кам'янської сільської ТГ



- Офіційні трансферти
- Податкові надходження
- Неподаткові надходження

Доходи бюджету без врахування міжбюджетних трансфертів



Структура офіційних трансфертів



Кадровий потенціал



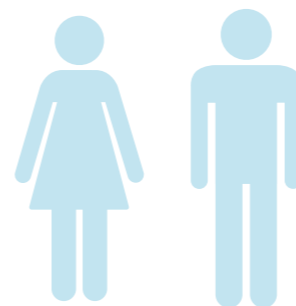
НАСЕЛЕННЯ ГРОМАДИ: 9447 осіб



серед них:

4900 жінок

4547 чоловіків



в тому числі серед них

2326 дітей до 18 років

Середній рівень безробіття 30%

Пріоритетні напрями інвестиційної діяльності

1. Сільське господарство
2. Будівництво сонячних електростанцій
3. Розвиток зеленого туризму (облаштування садиб)
4. Місця для відпочинку на водоймах, кемпінг
5. Бджільництво
6. Вирощування олійних культур (соняшник, ріпак озимий, льон, гірчиця)
7. Вирощування зернових культур
8. Вирощування великої рогатої худоби
9. Переробні виробництва (с\г продукції, винограду та інших фруктів, горіхів, тощо)
10. Створення агро-логістичного центру
11. Розвиток каменоломень
12. Виробництво будівельних матеріалів, зокрема цегли
13. Облаштування овочевого ринку в селі Сільце





Туристичний потенціал

Для розвитку туристичної сфери громади можна використовувати як природні ресурси території, так і багату історичну спадщину.

Закарпаття славиться своїми цілющими водами. **База відпочинку «Родинне гніздо»** у с. Мідяниця славиться своєю гідрокарбонатною водою, насиченою кремнієм і йодом, які позитивно впливають на опорно-руховий апарат, нервову систему та шкіру. Ще один оздоровчий елемент цієї локації – це лікувальні грязі.



База відпочинку «Родинне гніздо» у с. Мідяниця



Туристичний потенціал

База відпочинку «Горбовий яр» розташована в Урочищі Горбовий яр (с.Дунковиця). Її території ідеальне місце для сімейного відпочинку. Тут завжди чекають чарівні пейзажі від світанку і до заходу, велич місцевих гір, можливість поспостерігати за оленями.



База відпочинку Урочище «Горбовий яр» (с.Дунковиця)

Туристичний потенціал

Через територію Кам'янської ТГ проходять колії знаменитої родзинки Закарпаття – Боржавської вузькоколійки, котра функціонує з 23 грудня 1908 р. Зокрема у с. Хмільник, знаходиться залізнична станція вузькоколійки.

Останнім часом відбуваються численні ініціативи фахівців з туризму, істориків та небайдужих мешканців області, які спрямовані на відродження потенціалу Боржавської вузькоколійки з метою підвищення туристичної привабливості регіону.



Боржавська вузькоколійка с.Хмільник



Туристичний потенціал

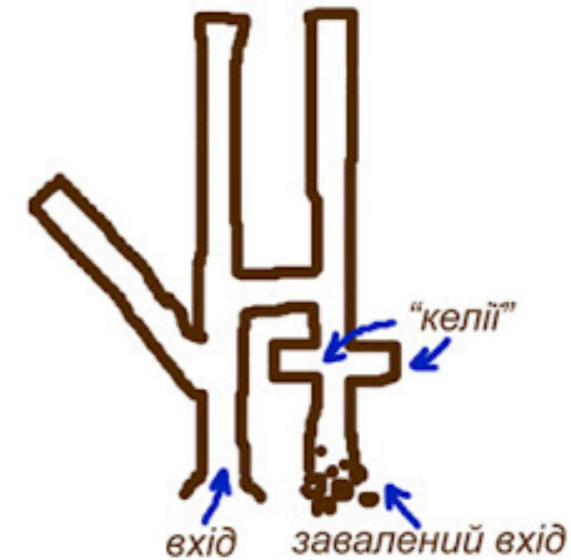
Навколо невисоких гір Гат с. Мідяниця знайдено чимало городищ різного віку, а в самих горах відомо кілька печер антропогенного походження. Також тут знаходиться Арданівська печера, яка, можливо, була катакомбною церквою.

Для розвитку туристичного потенціалу громади планується:

- розробка концепції бренду ОТГ
- проведення фестивалів: (Палинки в Арданові, фестиваль Боржавської вузькоколійки (Хмільник).

В рамках реалізації завдання передбачається:

- підтримка у створенні зелених садиб;
- розробка туристичних маршрутів;
- розвиток територій городищ (Бодулів, Арданівське);
- розвиток вузькоколійки;
- дрезина з Хмільника до Берегова;
- туристична стоянка біля Мідяниці.



Арданівська печера

Туристичний потенціал



Каменоломня с. Арданово

Базальтові олівці с. Сільце



Інвестиційні пропозиції



Кадастровий номер:
2121980400:03:001:0016

Тип власності: Комунальна власність

Цільове призначення: 01.02 Для ведення фермерського господарства

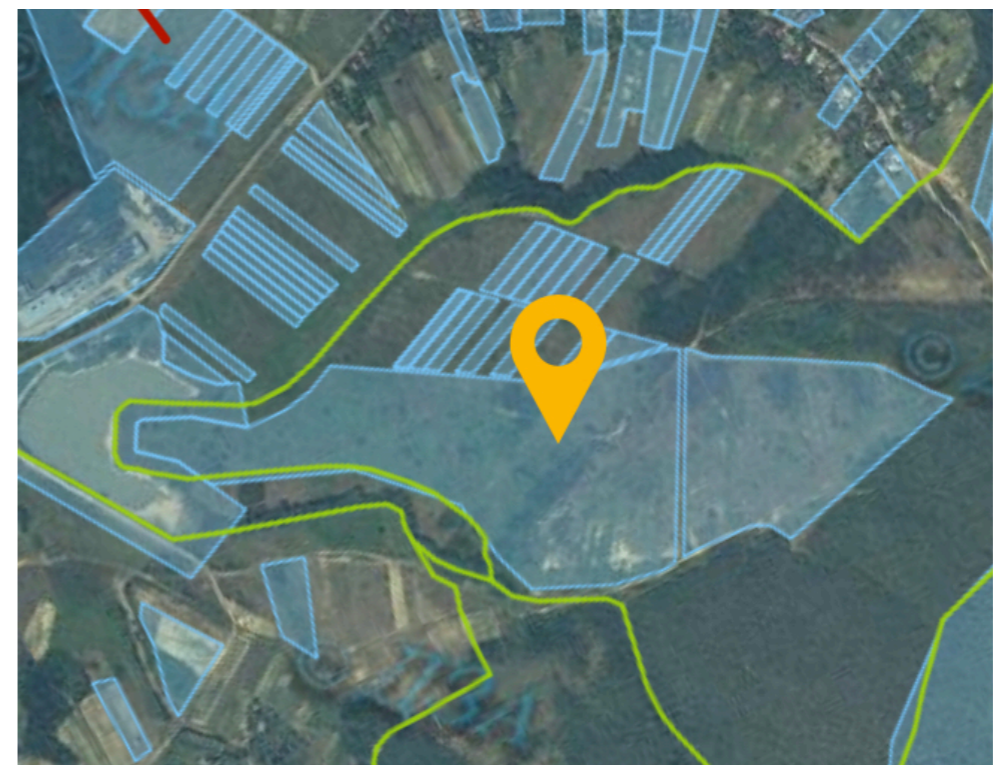
Площа: 24.4299 га

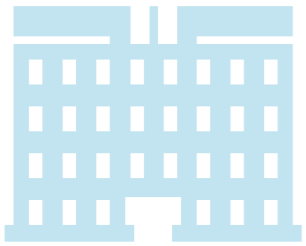
Кадастровий номер:
2121980400:06:001:0252

Тип власності: Комунальна власність

Цільове призначення: 01.01 Для ведення товарного сільськогосподарського виробництва

Площа: 10 га





Інвестиційні пропозиції



Кадастровий номер:
2121980400:02:001:0018

Тип власності: Комунальна власність

Цільове призначення: 01.01 Для ведення товарного сільськогосподарського виробництва

Площа: 20.055 га



Кадастровий номер:
2121980400:06:001:0270

Тип власності: Комунальна власність

Цільове призначення: 16.00 Землі запасу (земельні ділянки кожної категорії земель, які не надані у власність або користування громадянам чи юридичним особам)

Площа: 4.9758 га





Інвестиційні пропозиції

ТИП ОБ'ЄКТУ : торгівельний комплекс

АДРЕСА : Закарпатська область, Берегівський район, село Арданово, 410 б

ПЛОЩА: 527,0 кв.м

ФОРМА ВЛАСНОСТІ: приватна

ІНФРАСТРУКТУРА: на території є світло, газопровід, прилягає до центральної дороги

ТИП ОБ'ЄКТУ : адмінбудинок

АДРЕСА : Закарпатська область, Берегівський район, село Кам'янське, вулиця Українська, 2

ПЛОЩА: 447,2 кв.м

ФОРМА ВЛАСНОСТІ: приватна

ІНФРАСТРУКТУРА: на території є світло, газопровід, прилягає до дороги державного значення Н-09 Мукачєво-Рахів-Бородчани-Ів.-Франківськ-Рогатин-Бібрка-Львів



Інвестиційні пропозиції

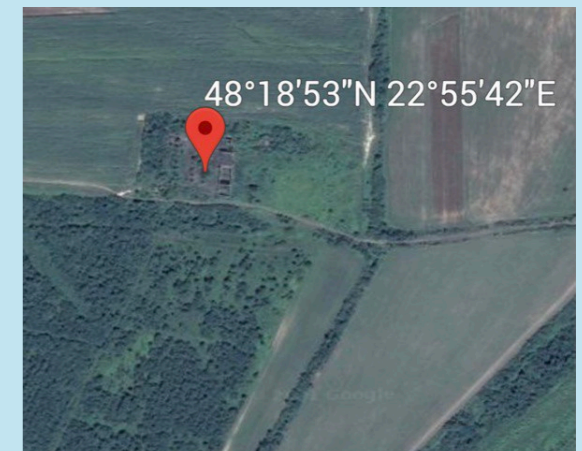


ТИП ОБ'ЄКТУ : склад

АДРЕСА: Закарпатська область, Берегівський район, село Дунковиця, урочище «Хім.склад»

ПЛОЩА: 11089 кв.м


ФОРМА ВЛАСНОСТІ: приватна



Сприяння та підтримка бізнесу

З БОКУ ГРОМАДИ ГАРАНТУЄМО :

- створення фонду підтримки підприємництва;
- пільгові кредити для фермерів;
- консультативні послуги для бізнесу (бізнес планування, юридичні, бухгалтерські послуги);
- лобювання інтересів партнерів в інших органах державної влади та місцевого самоврядування;



Запрошуємо до співпраці!



Наша громада відкрита для всіх українських та міжнародних інвесторів, які прагнуть чесно вести та розвивати свій бізнес.

Ми готові надавати консультаційну та юридичну підтримку усім підприємцям.

Переконаний, що на території нашої громади ви знайдете надійних партнерів, вигідні пропозиції, чесні правила ведення бізнесу, а також підтримку влади у реалізації інвестиційних проєктів.

До зустрічі в Кам'янській громаді!

З повагою, голова Кам'янської громади

Михайло Станинець!



Контактні дані

Михайло Станинець

голова територіальної громади

Адреса: 90125, с. Кам'янське, вул. Українська, буд. 1,
Берегівського району Закарпатської області,

Електронна пошта: kamrada1@ukr.net,

Телефони:

0503722959 - Михайло Станинець, голова ТГ

0507454417 - секретар ТГ

сайт громади.



**facebook сторінка
громади**

